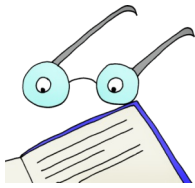


Arbeitsplan für die Klasse 1.3 , 16.3. - 20.3.2020



Deutsch:

Montag, Dienstag, Mittwoch:

Aufgaben zum **G g** beenden

1. Lola, S. 8 - 10
2. Nr. 3, S. 6 ins rote Heft/ Blatt schreiben
3. 8 Wörter aus Lolas Wortschatz Gg herauschreiben und 8 Wörter mit K,k schreiben > rotes Heft/Blatt
4. Lesebuch Lola, S. 20

Donnerstag, Freitag:

Das **Au,au**

Lola, S. 11 - 14

AB 1



Mathematik:

täglich 5 Minuten Kopfrechnen bis 20

Wiederholung:

Rechenrakete 20, bis S. 27

Hausaufgabenrakete 20, bis S. 20

AB 2 „Das schwarze Schaf“

sehr flinke Kinder können in ihrem Mildenerger Heft 1 weiterrechnen (falls vorhanden)

AB 3 Zerlegung mit der Schüttelbox

AB 4 Die Zerlegungshäuser